

DOI 10.36074/logos-09.12.2022.82

КАРТОГРАФІЧНЕ МОДЕЛЮВАННЯ ГРУНТОВОГО ПОКРИВУ БАХМАЦЬКОЇ ГРОМАДИ ЧЕРНІГІВСЬКОЇ ОБЛАСТІ

Ашихміна Альона Андріївна

здобувач вищої освіти природничо-математичного факультету
Національний університет «Чернігівський колегіум» імені Т. Г. Шевченка

Пархоменко Олександр Григорович

канд. географ. наук, доцент, завідувач кафедри географії
Національний університет «Чернігівський колегіум» імені Т. Г. Шевченка

УКРАЇНА

У зв'язку із завершенням реформи децентралізації виникла нова територіальна одиниця – громада, яка потребує комплексного аналізу головного сільськогосподарського ресурсу – ґрунтового покриття – на муніципальному рівні. Метою даної роботи є картографічне відображення ґрунтового покриття Бахмацької територіальної громади за допомогою геоінформаційних систем. Найголовнішим завданням ґрунтового картографування досліджуваної території є комплексне вивчення її ґрунтового покриття, встановлення зв'язку між ґрунтами і умовами ґрунтоутворення, виявлення закономірностей просторового розповсюдження типів, підтипів і різновидностей ґрунтів і складання на цій основі ґрунтових карт. Результати ґрунтового-картографічних робіт, а саме створення загальної ґрунтової карти території Бахмацької громади, дадуть можливість науково обґрунтувати багато питань більш раціонального використання ґрунтів і застосування добрив.

Виконання ґрунтового картографування території Бахмацької громади було здійснено в геоінформаційному програмному забезпеченні QGIS [4] з використанням картографічної основи OSM [3] та інтерактивних картографічних матеріалів ґрунтового покриття Чернігівської області [2].

В результаті попередньо створеного векторного шару «Межі Бахмацької ОТГ» та його подальшого накладання на раніше створеного прив'язаного за географічними координатами растрового шару ґрунтів Чернігівської області було здійснено ручне оцифрування полігонів ґрунтового покриття території Бахмацької громади, які відображають тип та генезис ґрунтів. Створення векторного шару «Механічний склад ґрунтів ОТГ» було здійснено на засадах традиційної (паперової) ґрунтової карти Чернігівської області [2].

В результаті було картографічно відтворено (рис. 1):

– такі типи ґрунтів (способом ареалів):

- лучно-чорноземні ґрунти;
- лучні та чорноземно-лучні поверхнево-солонцеваті ґрунти;
- чорноземи опідзолені;
- чорноземи опідзолені оглеєні;
- чорноземи глибокі малогумусні;
- чорноземи глибокі слабогумусовані;
- чорноземи глибокі малогумусні вилуговані;
- чорноземи неглибокі слабогумусовані та малогумусні;
- торфовища низинні та торфово-болотні ґрунти;

– такий генезис ґрунтів (способом ареалів – спільний шар із типами ґрунтів):

- на лесових породах;
- на лесовидних породах;
- на делювіальних та алювіальних відкладах;
- торфовища.

– такий механічний склад ґрунтів (способом забарвлення штриховкою):

- крупнопилувато-легкосуглинкові.

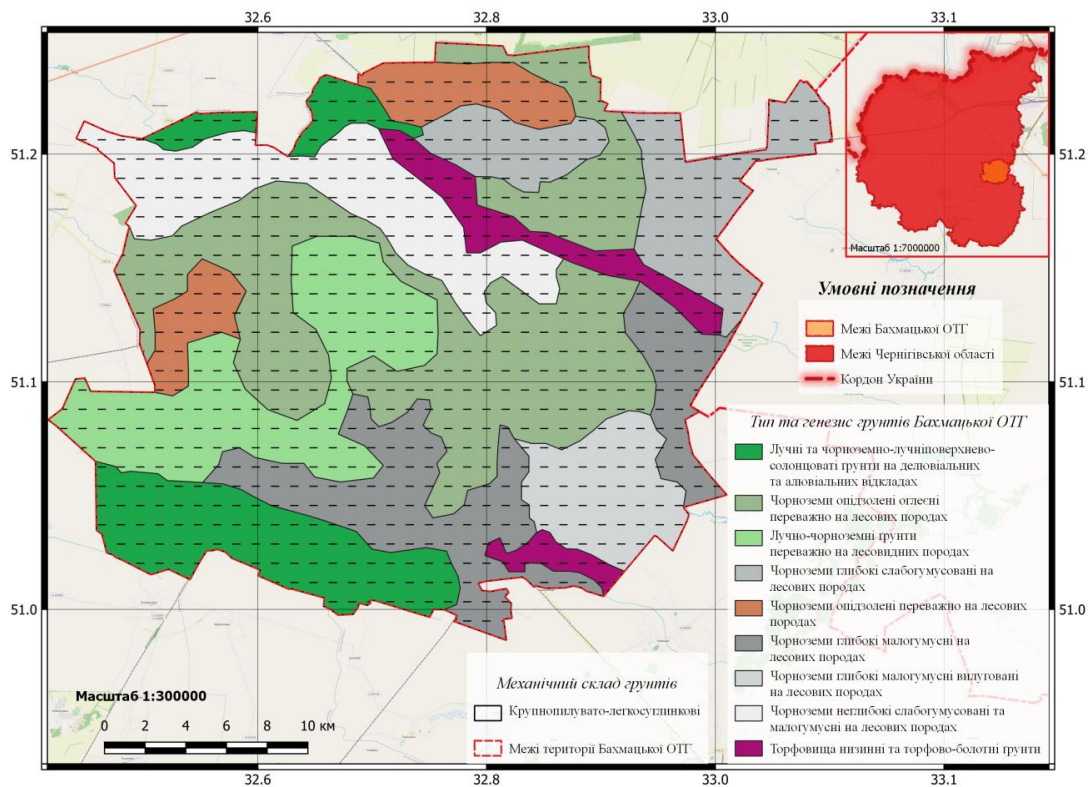


Рис. 1. Ґрунтовий покрив території Бахмацької області

Створення даного картографічно-ґрунтового матеріалу послугує при:

– розробці агротехнічних, меліоративних, протиерозійних і інших заходів, а також при застосуванні більш прогресивних шляхів підвищення родючості ґрунтів громади;

– проведенні обліку земельних фондів і освоєння нових земель;

– складанні ґрунтових карт окремого аграрного господарства;

– внутрішньогосподарському землеустрої та введенні науково обґрунтованих сівозмін;

– плануванні і спеціалізації сільського господарства, проведенні масових сільськогосподарських дослідів.

Список використаних джерел:

- [1] Географічні карти України. GeoMap: Портал «Природа України». Вилучено з: <https://geomap.land.kiev.ua>.
- [2] Чернігівська область: Географічний атлас: Моя мала Батьківщина / за ред. Т. В. Погурельської. (2003) Київ: ТОВ «Видавництва «Мапа». 20 с.
- [3] OpenStreetMap. (2004-2021) Вилучено з: <https://www.openstreetmap.org/>.
- [4] QGIS Desktop 3.22.4. Настільна геоінформаційна система. QGIS Development Team, x64.