

Міністерство освіти і науки України  
Національний університет «Чернігівський колегіум»  
імені Т.Г. Шевченка  
Кафедра екології, географії та природокористування

**Пархоменко О.Г.**

## **«ФІЗИЧНА ГЕОГРАФІЯ УКРАЇНИ»**

Методичні рекомендації до проведення практичних робіт для  
студентів природничо-математичного факультету

ЧЕРНІГІВ, 2024

Рекомендовано до друку вченою радою природничо-математичного факультету Національного університету «Чернігівський колегіум» імені Т.Г. Шевченка  
(протокол №7 від 19 січня 2024 року)

**Рецензенти:**

**Філоненко Ю.М.** – кандидат географічних наук, доцент, директор навчально-наукового інституту природничо-математичних, медико-біологічних наук та інформаційних технологій Ніжинського державного університету імені Миколи Гоголя

**Ковальська К.В.** – кандидат історичних наук, доцент кафедри екології, географії і методики навчання, заступник завідувача кафедри з навчально-методичної роботи Університету Григорія Сковороди в Переяславі

**П 18** Фізична географія України: методичні рекомендації до проведення практичних робіт для студентів природничо-математичного факультету /О.Г. Пархоменко. – Чернігів : НУЧК імені Т.Г. Шевченка. – 31 с.

До змісту методичних вказівок входять завдання практичних робіт, контрольні запитання для самоперевірки засвоєння навчального матеріалу, перелік рекомендованої літератури для вивчення курсу, питання підсумкового контролю, додатки. Вказівки призначені для студентів денної форми навчання, спеціальностей 014 Середня освіта (Географія), 106 Географія, 103 Науки про Землю природничо-математичного факультету.

## ПЕРЕДМОВА

«Фізична географія України» важливий курс професійної підготовки учителів, географів та фахівців з наук про Землю, націлений на вивчення природних умов і природних ресурсів України. Він формує комплексне уявлення про особливості географічного положення, тектонічну будову та історію геологічного розвитку, геолого-геоморфологічні особливості, багаторічні закономірності та сучасні особливості клімату, внутрішніх вод, ґрунтово-рослинного покриву та впливу на них антропогенного чинника, а також вивчає природні комплекси та фізико-географічне районування території держави. Основним методичним оператором при вивченні природи території України є регіональний просторовий аналіз.

**Мета курсу** полягає у вивченні основних сучасних теоретико-методологічних положень фізико-географічного аналізу території, з'ясуванні загальних закономірностей природних умов території України, дослідженні компонентної структури навколишнього природного середовища України, аналізі екологічних питань стану довкілля, структури природоохоронного фонду та висвітленні головних аспектів раціонального використання та охорони природи.

Методичні рекомендації розроблено відповідно до програми навчальної дисципліни «Фізична географія України».

**Завдання** полягають у:

- вивченні особливостей фізико-географічного положення України;
- ознайомленні з історією розвитку географічних досліджень і географічної науки в Україні;
- аналізі особливостей геотектонічної будови та головних етапів геологічної історії формування території України;
- встановленні взаємозв'язку між геотектонічною будовою, рельєфом та розміщенням корисних копалин України;
- виявленні особливостей геоморфологічної будови, поширенні основних типів та форм рельєфу;
- визначенні особливостей прояву кліматоутворюючих факторів, різноманітності кліматичних умов та ресурсів, кліматичному районуванні;
- аналізі фізико-географічних особливостей Чорного та Азовського морів; особливостей їх географічного розподілу; водного режиму; проблем раціонального використання водних ресурсів України;
- визначенні основних закономірностей у розподілі ґрунтово-рослинного покриву, оцінці ґрунтів та відмінностей рослинного покриву та тваринного світу в різних природних зонах та висотних країнах відповідно до фізико-географічного районування території України.

Згідно з вимогами освітньо-професійної програми студенти повинні:

**знати:**

- фізико-географічне положення України;
- історію геологічного розвитку території і головні тектонічні структури України;
- загальні риси орографічної будови України та їх зв'язок із тектонічними структурами;
- приуроченість корисних копалин до тектонічної, геологічної та орографічної структури України;
- основні кліматотвірні чинники України;
- загальні морфометричні показники Чорного та Азовського морів, особливості їх гідрологічного та гідрохімічного режиму;
- природно-ресурсний потенціал та екологічні проблеми;
- закономірності розміщення річкової та озерної мережі України, гідрологічні та гідрохімічні характеристики річок та озер України;
- основні типи ґрунтів України, зональні та азональні чинники їх утворення, закономірності розміщення на території України;
- основні типи рослинності України, закономірності їх поширення; рідкісні, реліктові та ендемічні види рослинного покриву України;
- тваринний світ України та зональні закономірності його поширення;
- класифікацію природоохоронних територій та об'єктів України;
- чинники формування, регіональну організацію, компонентний склад, природно-ресурсний потенціал і господарське використання широколистяних, мішано-лісових, лісостепових, степових і гірських ландшафтів України.
- процеси антропогенного навантаження на формування екологічної ситуації;
- питання охорони та раціонального природокористування.

**вміти:**

- визначати наслідки фізико-географічного положення України;
- описувати події основних етапів геологічного розвитку території України та їх наслідки для формування тектонічної та орографічної будови;
- демонструвати на карті тектонічні структури та основні орографічні одиниці, виявляти їх залежність від тектонічної будови материка;
- називати основні кліматотвірні чинники України, пояснювати причини і наслідки їх дії;
- фіксувати на карті моря, найбільші річки та озера, основні типи ґрунтів, рослинності і тваринного світу, об'єктів природно-заповідного фонду України;
- пояснювати принципи і методи фізико-географічного районування України.

## ЗМІСТ

<b>Практична робота 1. ПРОСТОРОВЕ РОЗТАШУВАННЯ ТА КОРДОНИ УКРАЇНИ.....</b>	<b>6</b>
<b>Практична робота 2. ГЕОЛОГІЧНА ТА ГЕОМОРФОЛОГІЧНА БУДОВА УКРАЇНИ. КОРИСНІ КОПАЛИНИ УКРАЇНИ.....</b>	<b>8</b>
<b>Практична робота 3. КЛІМАТИЧНІ УМОВИ ТА РЕСУРСИ ТЕРИТОРІЇ УКРАЇНИ. ГРУНТОВИЙ ПОКРИВ.....</b>	<b>12</b>
<b>Практична робота 4. ВНУТРІШНІ ВОДИ. ВОДНІ РЕСУРСИ ТЕРИТОРІЇ УКРАЇНИ. ....</b>	<b>13</b>
<b>Практична робота 5. РОСЛИННИЙ ПОКРИВ УКРАЇНИ. ТВАРИННИЙ СВІТ УКРАЇНИ.....</b>	<b>15</b>
<b>Практична робота 6. ПРИРОДНО-ТЕРИТОРІАЛЬНІ КОМПЛЕКСИ (ПТК) ТА ФІЗИКО-ГЕОГРАФІЧНЕ РАЙОНУВАННЯ ТЕРИТОРІЇ УКРАЇНИ.....</b>	<b>16</b>
<b>Практична робота 7. ФІЗИКО-ГЕОГРАФІЧНА ХАРАКТЕРИСТИКА ПРИРОДНИХ ЗОН УКРАЇНИ. ЗОНА МІШАНИХ та ШИРОКОЛИСТЯНИХ ЛІСІВ. ЗОНА ЛІСОСТЕПУ ТА СТЕПУ.....</b>	<b>17</b>
<b>Практична робота 8. ФІЗИКО-ГЕОГРАФІЧНА ХАРАКТЕРИСТИКА УКРАЇНСЬКИХ КАРПАТ ТА ГІРСЬКОГО КРИМУ.....</b>	<b>19</b>
<b>Практична робота 9. НЕСПРИЯТЛИВІ ФІЗИКО-ГЕОГРАФІЧНІ ПРОЦЕСИ УКРАЇНИ. ЕКОЛОГІЧНА СИТУАЦІЯ В УКРАЇНІ.....</b>	<b>20</b>
<b>Перелік рекомендованої літератури.....</b>	<b>22</b>
<b>Питання підсумкового контролю.....</b>	<b>23</b>
<b>Додатки.....</b>	<b>24</b>

ПРАКТИЧНА РОБОТА №1  
**ПРОСТОРОВЕ РОЗТАШУВАННЯ ТА КОРДОНИ УКРАЇНИ**

**Завдання 1.**

Підготуйте повідомлення про відомого вченого-економгеографа України (на вибір студента): 1) П. Чубинського; 2) С. Рудницького; 3) В. Кубійовича; 4) О. Діброви; 5) М. Паламарчука; 6) М. Пістуна; 7) Ф. Заставного; 8) О. Шаблія; 9) О. Топчієва; 10) М. Барановського; 11) О. Бейдика; 12) А. Золовського; 13) С. Іщука; 14) С. Кузика; 15) К. Мезенцева; 16) Н. Мезенцевої; 17) Я. Олійника; 18) Б. Яценка; 19) К. Воблого; 20) С. Запотоцького; 21) О. Кузьминської; 22) О. Малиновської; 23) А. Мельничука.

**Завдання 2.**

На контурну карту України нанесіть:

- Державний кордон;
- Крайні точки (вказіть їх координати);
- Протяжність території із заходу на схід та з півночі на південь;
- Держави-сусіди (підпишіть протяжність кордону з ними);
- Історико-географічні землі;
- Адміністративно-територіальні одиниці;
- Географічний центр України та Європи;
- Часові відмінності формування території;
- Населені пункти, які отримали нові назви відповідно до декомунізації.

**Завдання 3.**

У робочих зошитах здійсніть характеристику провідних наукових шкіл економічної та соціальної географії України: Київської, Львівської, Одеської, Харківської, Чернівецької.

**Завдання 4.**

Виконайте письмовий аналіз пріоритетності стосунків між державами. Позначте на контурній карті відстані від Києва до столиць сусідів першого та другого порядків. Зазначте основні шляхи сполучень, що проходять через окремі ділянки державного кордону України (табл. 1). Розрахуйте частку кожної ділянки сухопутного кордону із сусідами першого порядку відносно довжини. Зробіть висновок щодо вигідності фізико-географічного положення території України у Європі (позитивні та негативні наслідки).

**Завдання 5.**

Підготуйте повідомлення (відповідно плану) про етапність пізнання природи та історії розвитку географічних досліджень в Україні.

План: 1) Етап початкового пізнання природи.

2) Етап опису природи (античний період, літописний період, період після монголо-татарського нашествия).

3) Етап наукових пошуків (період галузевих досліджень, період комплексних природничих досліджень, сучасний період географічних досліджень, напрями фізико-географічних досліджень, наукові географічні установи).

Таблиця 1

*Кількість шляхів сполучення, що проходять через окремі ділянки державного кордону України*

<i>Ділянки державного кордону з сусідніми державами</i>	<i>Довжина ділянки, км</i>	<i>Кількість автошляхів, що перетинають лінію кордону</i>	<i>Кількість залізничних шляхів, що перетинають лінію кордону</i>
<i>Українсько-російський</i>	1955	11	16
<i>Українсько-білоруський</i>	1084	6	6
<i>Українсько-польський</i>	542	7	5
<i>Українсько-словацький</i>	99	2	1
<i>Українсько-угорський</i>	135	3	1
<i>Українсько-румунський</i>	608	2	3
<i>Українсько-молдовський</i>	1202	7	6
<i>Весь сухопутний кордон</i>	5515	39	37

*Контрольні запитання:*

1. Чому вивчення природи держави починається з її географічного положення?
2. За яким планом подається характеристика фізико-географічного положення?
3. Де знаходяться крайні (за сторонами горизонту) точки і географічний центр України?
4. Яку площу має територія України і яка протяжність її кордонів?
5. Яке місце за площею займає Україна серед держав Європи, світу?
6. Як фізико-географічне положення впливає на формування природних умов та ресурсів України?
7. У яких часових поясах розташована територія України?
8. Які країни мають територіальні претензії до України? Наскільки ці претензії обґрунтовані?
9. Які наслідки для України нині має її розташування у Європі?
10. Як саме розміщення України на перехресті торгівельних шляхів сприяло розвитку господарства та суспільно-політичних відносин?
11. Які природні умови здатні забезпечити Україні високий рівень економічного розвитку?
12. Які головні принципи державної зовнішньої політики України у наш час? Чи вважаєте Ви їх доцільними та ефективними?
13. У чому полягає відмінність між ідеями провідних наукових шкіл економічної та соціальної географії України?
14. Які етапи в історії розвитку географічних досліджень і географічної науки в Україні Вам відомі?

ПРАКТИЧНА РОБОТА №2  
**ГЕОЛОГІЧНА ТА ГЕОМОРФОЛОГІЧНА БУДОВА УКРАЇНИ.  
 КОРИСНІ КОПАЛИНИ УКРАЇНИ**

**Завдання 1.**

Нанесіть на контурну карту України основні орографічні елементи території, вказавши максимальні висоти гір, систем, висот, перевалів Кримських гір, Українських Карпат. З'ясуйте, які транспортні магістралі проходять через них (табл. 1).

Таблиця 1

*Основні орографічні елементи території України*

Східноєвропейська рівнина	
Великі форми рельєфу	Їх вершини, абсолютні висоти
Волинська височина	Мізоцьке підняття (342 м)
Подільська височина	
– кряж Гологори	г. Камула (471 м)
– кряж Вороняки	440 м
– Кременчуцький кряж	408 м
– Медобори (Товтри)	435 м
– Хотинська височина	г. Берда (515 м)
– Опілля	445 м
Рівнина Малого Полісся	245 м
Розточчя	395 м
Придніпровська височина	до 253 м
Словечансько-Овруцький кряж (Житомирське Полісся)	316 м
Приазовська височина	Могила-Бельмак (324 м)
Середньоросійська височина (відроги)	До 236 м
Донецька височина (у т.ч. Донецький кряж)	Могила-Мечетна (367 м)
Причорноморська низовина	0-200 м
Рівнина Північного Криму (у т.ч. Тарханкутське підняття)	0-180 м
Придніпровська низовина	100-200 м
Поліська низовина	100-200 м
<b>Карпатська гірська країна</b>	
Українські або Східні (Лісисті Карпати)	Масив Чорногора (г. Говерла, 2061 м)
– Зовнішні Карпати: Східні Бескиди, Горгани, Покутсько-Буковинські	г. Сивуля (1836 м)
– Вододільно-Верховинські Карпати	800-1400 м
– Полонинсько-Чорногірські Карпати	Понад 2000 м: Говерла, Петрос, Бребенескул, Піп-Іван, Бребенескул, Гутин-Томнатик, Ребра
Г) Рахівські і Чивчинські гори	
Вулканічний (Вигорлат-Гутинський) хребет	до 1 км
Закарпатська низовина	116-200 м
Передкарпатська височина	200-800 м



<b>Кримські гори (Бабуган-яйла)</b>	
Головне пасмо	г. Роман-Кош (1545 м)
Внутрішнє пасмо	до 700 м
Зовнішнє пасмо	до 350 м

### **Завдання 2.**

Проаналізуйте тектонічну карту території України (стор. 20 Комплексний атлас України). Встановіть принцип поділу території України на великі геоструктурні елементи. Нанесіть на контурну карту України тектонічні структури. Користуючись картою на стор. 24 (Комплексний атлас України), встановіть зв'язок між основними типами морфоструктур, тектонічною будовою та неотектонічними рухами.

### **Завдання 3.**

Користуючись літературою, додатковими джерелами, здійсніть опис основних подій історії геологічного минулого території України.

На основі аналізу фізичної карти України на стор. 22-23 (Комплексний атлас України) здійсніть письмову характеристику макрорельєфу території України.

Визначте основні чинники формування сучасного рельєфу України. Зазначте чи продовжуються у наш час процеси рельєфоутворення.

### **Завдання 4.**

Нанесіть на контурну карту України основні родовища корисних копалин (табл. 2). Різним кольором позначте корисні копалини: паливні, рудні та нерудні.

Таблиця 2

*Основні родовища корисних копалин України*

Вид корисних копалин	Басейн, родовища	Геотектонічна структура
<b>ПАЛИВНІ</b>		
Кам'яне вугілля	Донецький (98% запасів)	Донецька складчаста область, східна частина ДДЗ
	Львівсько-Волинський	Львівський прогин
Буре вугілля	Дніпровський	УКЩ (осадовий чохол у западинах фундаменту)
	Закарпатська площа	Закарпатська западина
	Прикарпатська площа	Південь Прикарпатського прогину
	Придністровська площа	Південь Львівського прогину
Сланці	Флоріанське	Волино-Подільська плита
	Бовтишське	УКЩ
	Прикарпатське	Передкарпатський прогин

Нафта і газ	Нафтогазоносні області:	
	Західноукраїнська (1/6 запасів)	
	Бориславське, Долинське, Дашавське, Битків- Бабченське	Передкарпатський та Львівський прогин, Волино-Подільська плита
	Східноукраїнська (4/5 запасів)	
	Лесяківське (нафта), Шебелинське, Єфремівське, Яблунівське (газ)	ДДЗ, пд.-зах. Частина ДДЗ
	Глинсько- Розбишівське, Гнідинцівське, Качанівське, Рибальське (газ+нафта)	Переважають (крім сх. Частини)
	Південноукраїнська область	
Глібовське, Джанкойське, Стрілківське	Причорноморська западина	
Торф	Чисельні родовища	Полісся, долини річок Лісостепу
РУДНІ		
Залізна руда	Криворізький басейн, Кременчуцький, Білозерський райони	УКЩ (рифтові зони)
	Керченський басейн	Індоло-Кубанський прогин
Марганцева руда	Нікопольський басейн	Осадовий покрив схилів УКЩ
	Чивчинське	Мармороський масив Карпат
НЕРУДНІ		
Кам'яна сіль	Слов'янсько- Артемівський район	Бахмутська западина
	Дніпровсько- Донецька галогенна формація	ДДЗ, солянокупольні структури
	Закарпатська формація	Солотвинська западина
	Передкарпатська формація	Передкарпатський прогин
	Ропи озер	Скіфська плита
Калійна сіль	Передкарпатський район	Передкарпатський прогин

### Завдання 5.

За літературними і картографічними джерелами встановіть залежність між геологічною будовою та різноманітністю корисних копалин на території України. Заповніть табл. 3.

Таблиця 3

*Залежність між геологічною будовою та корисними копалинами України*

Тектонічна структура	Склад та особливості гірських порід	Корисні копалини		
		паливні	рудні	нерудні

#### *Контрольні запитання:*

1. Які особливості тектонічної будови України?
2. Який зв'язок між тектонічною структурою та неотектонічними рухами?
3. Про що свідчить значне поширення в Україні крейдяних, палеогенових та неогенових порід?
4. Як четвертинні відклади поділяються за віком та походженням?
5. Які причини зміни палеогеографічних умов на території України у різні епохи?
6. Про що свідчить різна потужність порід осадового чохла?
7. Згадайте приблизний вік нашої планети, коли вона утворилася?
8. На скільки періодів поділяється кайнозойська ера. Назвіть їх.
9. Чому останній період геологічної історії називається антропогеновим? Коли він розпочався?
10. Як вплинуло на рельєф України материкове зледеніння?
11. Чи властивий території України вулканізм? Відповідь обґрунтуйте.
12. Чи існує взаємозв'язок між тектонічною будовою та розміщенням форм рельєфу?
13. Які форми рельєфу характерні для Вашої місцевості?
14. Чи існує залежність розміщення корисних копалин від тектонічної будови та рельєфу?
15. На які групи поділяються корисні копалини України?
16. Чи є на території України осадові, магматичні та метаморфічні корисні копалини. Де вони розміщені і до яких геологічних структур приурочені?
17. Які корисні копалини необхідні для розвитку чорної металургії?
18. Яке походження мають українські родовища залізних руд? До яких тектонічних структур приурочені найбільші родовища?
19. Руди яких кольорових металів зустрічаються в Україні?
20. Як забезпечена Україна нерудними корисними копалинами?
21. Як впливає на розвиток паливної промисловості війна в Україні? У чому це знайшло відображення?
22. Внаслідок яких геологічних процесів утворюється сіль?

ПРАКТИЧНА РОБОТА №3  
**КЛІМАТИЧНІ УМОВИ ТА РЕСУРСИ ТЕРИТОРІЇ УКРАЇНИ.  
ГРУНТОВИЙ ПОКРИВ.**

**Завдання 1.**

Проаналізуйте схему агро-кліматичного районування України на стор. 29 (Комплексний атлас України). Встановіть принципи виділення агро-кліматичних зон, районів. Нанесіть на контурну карту їх межі.

**Завдання 2.**

За допомогою карти на стор. 27 (Комплексний атлас України), додаткових джерел інформації здійсніть коротку характеристику агро-кліматичних зон, районів.

**Завдання 3.**

Проаналізуйте карти несприятливих агро-кліматичних умов України та тривалість безморозного періоду на стор. 29 (Комплексний атлас України). Висновки занотувати у робочий зошит.

**Завдання 4.**

Користуючись літературними джерелами, складіть характеристику основних типів ґрунтів України. Результати роботи подайте у вигляді табл. 1.

Таблиця 1

*Характеристика основних типів ґрунтів та їх використання*

Тип ґрунту	Властивості ґрунту	Заходи щодо підвищення родючості	Які сільськогосподарські культури краще вирощувати

*Контрольні запитання:*

1. Які кліматоутворюючі фактори обумовлюють формування клімату України?
2. Які географічні типи повітряних мас впливають на формування клімату України?
3. Де на території України випадає найбільша кількість опадів і чому? Який тип клімату має південний берег Криму?
4. Які існують закономірності зміни величини випаровування на території країни з півночі на південь, із заходу на схід?
5. Які загальні закономірності поширення ґрунтів на території України?
6. Які типи ґрунтів поширені на рівнинній частині України?
7. Як змінюється з висотою ґрунтовий покрив в Українських Карпатах та Гірському Криму?

ПРАКТИЧНА РОБОТА №4  
**ВНУТРІШНІ ВОДИ. ВОДНІ РЕСУРСИ ТЕРИТОРІЇ УКРАЇНИ.**

**Завдання 1.**

На контурну карту України нанесіть гідрографічні елементи (табл.1).

Таблиця 1

*Гідрографічні елементи України*

Басейн Дніпра	Прип'ять, Убороть, Гринь, Случ, Стир, Іква, Стохід, Турія, Вижівка, Уж, Норин, Жерів, Тетерів, Ірша, Рось, Росава, Вільшанка, Тясьмин, Базавлук, Інгулець, Саксагань, Десна, Остер, Снов, Сейм, Клевень, Убідь, Сож, Супій, Сула, Удай, Псел, Хорол, Ворскла, Коломак, Оріль, Орчик, Берестова, Орілька, Самара, Вовча, Бик, Кінська
Басейн Південного Бугу	Гнилий Єланець, Мертвовід, Кодима, Синюха, Чорний Ташлик, Ятрань, Велика Вись, Гірський Тікич, Савранка, Синиця, Інгул, Громоклія
Басейн Дністра	Кучурган, Мурафа, Лядова, Ушиця, Смотрич, Збруч, Серет, Золота Липа, Гнила Липа, Бистриця, Лімниця, Стрий
Басейн Дунаю	Прут, Черемош, Сірет, Тиса, Боржава, Тербля, Тересва, Біла Тиса, Латориця, Уж
Басейн Вісли	Солокія, Рата, Полтва, Сян
Басейн Сіверського Дінця	Велика Кам'янка, Лугань, Деркул, Айдар, Красна, Бахмут, Берека, Мож, Уда, Лопань, Оскіл, Вовча
Річки Кримського півострова	Альма, Кача, Бельбек, Салгир
Озера та лимани	Світязь, Пулеметське, Луки, Синевір, Супій, Ялпуг, Кагул, Катлабух, Китай, Сасик (Кундук), Тілігульський лиман, Хаджибейський лиман, Куяльницький лиман, Алібей, Шагани, Сиваш, Донузлав, Білозерський лиман, Дністровський, Молочний
Водосховища	Київське, Канівське, Кременчуцьке, Дніпродзержинське, Дніпровське, Каховське, Дністровське, Ладиженське, Сімферопольське, Партизанське, Старобешівське
Водоспади	Джур-Джур, Учансу, Шипіт, Воєводин
Болота	Остерське, Сновське, Замглай, Прип'ятське, Ірдинь
Канали	Північно-Кримський, Сіверсткий-Донець, Дніпро-Кривий Ріг

**Завдання 2.**

На контурну карту України нанесіть басейни річок, найбільші річки. Проаналізуйте середній стік, забезпеченість водними ресурсами, межі артезіанських басейнів (аналіз карт Комплексного атласу України).

### Завдання 3.

Проаналізуйте карти стор. 32-33 (Комплексний атлас України). Зробіть висновки і занотуйте їх у робочий зошит.

### Завдання 4.

На контурну карту України нанесіть елементи берегової лінії морів у межах території України (табл. 2).

Таблиця 2

#### *Елементи берегової лінії морів України*

Півострови	Коси	Острови
Кримський, Тарханкутський, Керченський, Казантип	Арабатська стрілка, Бирючий острів, Обитічна, Бердянська, Крива	Зміїний, Березань, Довгий, Джарилгач
Затоки, протоки		Миси
Одеська, Дніпровський лиман, Бузький лиман, Березанський лиман, Утлюцький лиман, Перекопська, Каламітська, Феодосійська, Казантипська, Арабатська, Обитічна, Бердянська, Таганрозька, Каркінітська; Керченська, Генічеська		Тарханкут, Херсонес, Сарич, Аюдаг, Казантип, Євпаторійський, Айя, Такіль

#### *Контрольні запитання:*

1. Що включає в себе поняття «внутрішні води»?
2. Яка густота річкової мережі в Україні? Як відрізняється цей показник у різних регіонах України?
3. Як класифікують річки?
4. Які типи річок виділяють за характером фізико-географічних умов у межах території України?
5. Які основні закономірності розподілу річкової сітки по території України?
6. Який характер живлення і режим властиві річкам України?
7. Як можна пояснити зменшення багаторічної величини річкового стоку у південному напрямку?
8. У яких районах нашої країни особливо велика заболоченість і чому?
9. Які існують закономірності у розміщенні озер на території України?
10. Як забезпечена територія України підземними водами?
11. Чи рівномірно забезпечені водою регіони України? Відповідь обґрунтуйте.
12. Як впливає на водні ресурси господарська діяльність людини?

Практична робота №5  
**РОСЛИННИЙ ПОКРИВ та ТВАРИННИЙ СВІТ УКРАЇНИ**

**Завдання 1.**

Користуючись літературними джерелами, комплексним атласом України здійсніть письмову характеристику основних типів лісів України. Результати роботи подати у вигляді табл. 1.

Таблиця 1

*Характеристика основних типів лісів України*

<i>Основні типи рослинності</i>		<i>Поширення</i>
Ліси	Бори, Субори, Ялинові, Букові, Дубові, Березові	
Луки	Заплавні, Суходільні, Низинні, Гірські	
Степи	Лучні, Типові, Чагарникові	
Болотна рослинність	Евтрофні болота, Мезотрофні болота, Оліготрофні болота	

**Завдання 2.**

Проаналізуйте схему геоботанічного районування України (Додаток 1). На контурну карту нанесіть межі геоботанічних областей, смуг, провінцій та підпровінцій. У легенді відобразіть переважаючі типи рослинності під провінцій.

**Завдання 3.**

Проаналізуйте схему зоогеографічного районування України (Додаток 2). На контурну карту нанесіть межі зоогеографічних областей, під областей, провінцій та округів. У легенді вкажіть типових представників фауни кожного з округів, червонокнижні види тварин виділіть кольором.

**Завдання 4.**

Підготуйте доповідь на тему: "Рідкісні та зникаючі тварини України".

**Завдання 5.**

Проаналізуйте карту поширення тварин на стор. 42 (Комплексний атлас України). У робочому зошиті зазначте територіальну приналежність природних біотопів у межах території України. Зробіть висновки.

*Контрольні запитання:*

1. Які закономірності поширення рослинного покриву України?
2. Які основні особливості сучасного поширення тварин на території України?
3. Які ендемічні та червонокнижні види тварин України Вам відомі?
4. З якою метою створено Червону книгу України?
5. Чи існують причинно-наслідкові зв'язки між кліматом, рослинністю, тваринним світом? У чому це проявляється?

## **ПРИРОДНО-ТЕРИТОРІАЛЬНІ КОМПЛЕКСИ (ПТК) ТА ФІЗИКО-ГЕОГРАФІЧНЕ РАЙОНУВАННЯ ТЕРИТОРІЇ УКРАЇНИ**

### **Завдання 1.**

На основі вивчення ландшафтної карти України (стор. 45 Комплексного атласу України) проаналізуйте роль літогенної основи та клімату як основних чинників, що визначають закономірності поширення ландшафтів України. Вкажіть особливості ландшафтних утворень (типів), відповідно до природних зон у межах рівнинної та гірської частин України. Поясніть з чим це пов'язано?

### **Завдання 2.**

На контурну карту України нанесіть межі фізико-географічних країн, зон, підзон, країв, областей (Додаток 3). Через які населені пункти проходять межі природних зон? Здійсніть комплексну фізико-географічну характеристику однієї з підзон (на вибір студента) за таким планом:

- Географічне положення.
- Особливості геологічної будови, мінерально-сировинні ресурси.
- Рельєф, корисні копалини.
- Кліматичні умови.
- Водні маси.
- Ґрунтовий покрив.
- Рослинність і тваринний світ.
- Природоохоронні території.
- Переважаючі типи ландшафтів.

### **Завдання 3.**

Побудуйте комплексний фізико-географічний профіль через територію України. На профілі зобразіть тектонічну будову, орографію, основні показники клімату, водні об'єкти, типи ґрунтів і рослинності, фізико-географічні регіони, населені пункти тощо. Проаналізуйте складений профіль.

*Варіанти профілів:* Ковель–Миколаїв; Рівне–Херсон; Новоград-Волинський–Одеса; Житомир–Мелітополь; Малин–Херсон; Ніжин–Маріуполь; Шостка–Очаків; Конотоп–Білгород-Дністровський; Суми–Кам'янець-Подільський.

### *Контрольні запитання:*

1. Дайте визначення понять: «ландшафтовірні чинники», «ландшафтовірні процеси», «ландшафтні компоненти». Чим вони різняться? Що таке «ПТК», «природний комплекс», «ландшафт»? Чи є відмінності у використанні цих термінів?

2. Які ландшафти поширені в околицях Вашого населеного пункту?

3. У чому полягає сутність фізико-географічного районування території України?

4. Чим відрізняється фізико-географічна «країна», «зона», «край», «область»?



**ФІЗИКО-ГЕОГРАФІЧНА ХАРАКТЕРИСТИКА ПРИРОДНИХ ЗОН УКРАЇНИ. ЗОНА МІШАНИХ та ШИРОКОЛИСТЯНИХ ЛІСІВ. ЗОНА ЛІСОСТЕПУ та СТЕПУ**

**Завдання 1.**

На контурну карту України нанесіть південну межу зони мішаних лісів та східну межу зони широколистяних лісів. Обґрунтуйте проведення таких меж. Підпишіть назви основних морфоструктур у її межах. Виділіть фізико-географічні області Українського Полісся та проведіть межі між ними. Здійсніть порівняльну характеристику фізико-географічних областей Українського Полісся. Виявіть спільні та відмінні риси. Результати роботи оформіть у вигляді табл. 1.

**Завдання 2.**

Здійсніть порівняльну характеристику фізико-географічних областей широколистянолісової зони України. Виявіть спільні та відмінні риси. Результати роботи оформіть у вигляді табл. 2.

Таблиця 1

*Порівняльна характеристика фізико-географічних областей Українського Полісся*

Ознаки	В.П.	Ж.П.	К.П.	Ч.П.	Н.-С.-П.
Географічне положення					
Геолого-геоморфологічна будова					
Кліматичні особливості					
Внутрішні води					
Грунтово-рослинний покрив					
Тваринний світ					
Природні комплекси					

В.П. – Волинське Полісся; Ж.П. – Житомирське Полісся; К.П. – Київське Полісся; Ч.П. – Чернігівське Полісся; Н.-С.-П. – Новгород-Сіверське Полісся

Таблиця 2

*Порівняльна характеристика фізико-географічних областей широколистянолісової зони України*

Ознаки	В.В.	М.П.	Р.-О. г.о.	З.-п.в.о.	С.-п.в.о.	П.-Д.в.о.
Географічне положення						
Геолого-геоморфологічна будова						
Кліматичні особливості						
Внутрішні води						
Грунтово-рослинний покрив						
Природні комплекси						
Тваринний світ						

В.В. – Волинська височина; М.П. – Мале Полісся; Розтоцько-Опільська горбогірна область; Західно-подільська височинна область; Середньо-подільська височинна область; Прут-Дністерська височинна область

### Завдання 3.

На контурну карту нанесіть межі фізико-географічних країв та областей у складі Лісостепової зони України. Визначте основні фактори, що призвели до виділення фізико-географічних країв на території Лісостепової зони України, їх положення і склад. Здійсніть порівняльну характеристику фізико-географічних країв Українського лісостепу. Виявіть спільні та відмінні риси. Результати роботи оформіть у вигляді табл. 3. Зробіть висновок щодо основних причин різноманітності ландшафтів у лісостеповій зоні.

Таблиця 3

*Порівняльна характеристика фізико-географічних країв Українського лісостепу*

Фізико-географічний край	Спільні риси	Відмінності
Дністерсько-Дніпровський		
Лівобережно-Дніпровський		
Середньоруський		

### Завдання 4.

Ознайомтеся з картосхемою на форзаці підручника з фізичної географії України (за редакцією О.М. Маринича, П.Г. Шищенка). Вкажіть, на які підзони і краї поділяється степова зона України. За тематичними картами атласів та літературних джерел складіть порівняльну фізико-географічну характеристику підзон степової зони України. Заповніть табл. 4.

Таблиця 4

*Порівняльна фізико-географічна характеристика підзон степової зони України*

	Північностепова підзона	Середньостепова підзона	Південностепова підзона
Фізико-географічне положення			
Геолого-геоморфологічна будова			
Кліматичні особливості			
Грунтово-рослинний покрив			
Особливості ландшафтної структури			

### **Завдання 5.**

Користуючись картами атласів, складіть фізико-географічну характеристику одного з фізико-географічних країв Українського степу (на вибір студента) за наступним планом:

- Географічне положення
- Належність до тектонічної структури
- Належність до орографічної одиниці (форми рельєфу)
- Вік та склад корінних та антропогенових відкладів
- Середньорічна кількість опадів
- Річкова мережа та особливості поверхневого стоку
- Ґрунтово-рослинний покрив
- Природоохоронні території

#### *Контрольні запитання:*

1. Назвіть основні таксономічні одиниці районування, які виділяються у межах природних зон?
2. Чому у зонах мішаних і широколистяних лісів і у лісостепу підзони не виділяються? Відповідь обґрунтуйте.
3. Які найпритаманніші кожній природній зоні ви можете виділити?
4. Які види природокористування характерні для кожної природної зони?

#### Практична робота №8

### **ФІЗИКО-ГЕОГРАФІЧНА ХАРАКТЕРИСТИКА УКРАЇНСЬКИХ КАРПАТ ТА ГІРСЬКОГО КРИМУ**

#### **Завдання 1.**

Побудуйте комплексний фізико-географічний профіль по лінії Івано-Франківськ-Мукачеве. Умовними позначками нанесіть на профіль тектонічну будову, орографію, основні показники клімату, гідрографічну мережу, типи ґрунтів, рослинності, фізико-географічні регіони, населені пункти. Проаналізуйте складений профіль.

#### **Завдання 2.**

Здійсніть порівняльну характеристику фізико-географічних областей Кримських гір. Результати роботи оформіть у вигляді табл. 1. Зробіть висновок щодо основних причин різноманітності ландшафтів Гірського Криму.

Таблиця 1

*Порівняльна характеристика фізико-географічних областей  
Кримських гір*

Фізико-географічна область	Спільні риси	Відмінності
Передгірнолісостепова		
Головного пасма		
Південнобережна субсередземноморська		

### Завдання 3.

Розрахуйте температури повітря для окремих районів та висотних рівнів Українських Карпат, враховуючи наведені у таблиці вертикальні температурні градієнти. Заповніть комірочки у табл. 2.

Таблиця 2

*Вертикальні температурні градієнти для окремих районів  
Українських Карпат*

Регіон	Висота	Температура, С		
		січня	липня	річна
Передкарпаття	400	-4,5	+19,5	
<i>Градієнт температури С на 100 метрів висоти</i>				
Бескиди		0,91	0,74	0,63
Горгани		0,48	0,79	0,52
Чорногора		0,51	0,66	0,55
Чивчини		0,53	0,74	0,59

#### *Контрольні запитання:*

1. Які принципи покладено в основу виділення Українських Карпат та Кримських гір в особливі фізико-географічні країни?
2. Як географічне положення Українських Карпат та Кримських гір впливає на їх природні умови?
3. Поясніть, чому у Кримських та Карпатських горах відсутні льодовики.
4. Які екологічні проблеми характерні для Українських Карпат та Кримських гір?

#### Практична робота №9

### **НЕСПРИЯТЛИВІ ФІЗИКО-ГЕОГРАФІЧНІ ПРОЦЕСИ УКРАЇНИ. ЕКОЛОГІЧНА СИТУАЦІЯ В УКРАЇНІ**

#### **Завдання 1.**

Виявіть, охарактеризуйте і позначте різними кольорами на контурній карті такі фізико-географічні процеси:

А) зональні процеси та явища (заболочування, водна ерозія, дефляція, пилові бурі, посухи, селі, снігові лавини, землетруси).

Б) азональні процеси (паводки, зливи, сильні вітри, суфозійно-просадкові явища)

В) інтразональні процеси та явища (абразія, карст, грязьові вулкани, зсуви)

#### **Завдання 2.**

Використовуючи літературні джерела та матеріали завдання 1 охарактеризуйте закономірності розвитку сучасних фізико-географічних процесів, їх регіональні особливості. Здійсніть прогностичну оцінку їх розвитку і визначте меліоративні заходи, спрямовані на покращення існуючого стану довкілля. У результаті аналізу складіть табл. 1.

*Закономірності розвитку сучасних фізико-географічних процесів*

Природна зона, країна	Назва фізико-географічного процесу (явища)	Основні чинники розвитку фізико-географічного процесу (явища)	Заходи запобігання розвитку фізико-географічного процесу (явища)

**Завдання 3.**

Проаналізуйте карти радіаційного забруднення, забрудненості атмосферного повітря, поверхневих вод, техногенного навантаження на природне середовище та екологічної ситуації території України (стор.47-48 Комплексного атласу України). Зробіть висновки.

**Завдання 4.**

Проаналізуйте карту зонування території України за природно-кліматичними умовами проживання населення (підручник з Фізичної географії України за 8 клас). Виявіть зони та підзони сприятливих і несприятливих кліматичних умов. На контурну карту нанесіть комфортну, сприятливу, оптимальну та дискомфортну зони, у легенді надайте характеристику і розкрийте особливості.

**Завдання 5.**

Зробіть аналіз скидання забруднених зворотних вод у поверхневі об'єкти за регіонами у 2023 році. Визначте частку кожної з адміністративно-територіальних одиниць (областей) України від загальної по Україні і у вигляді стовпчикової діаграми зазначте частку у робочому зошиті. Поясніть, чому у деяких областях частка надзвичайно висока, в інших – низька. З чим це пов'язано? Запропонуйте шляхи покращення ситуації у кожному з випадків. Чи суттєва відмінність по областях України частки зворотних вод без очищення у порівнянні з недостатньо очищеними?

*Контрольні запитання:*

1. Як класифікують фізико-географічні процеси?
2. Які фізико-географічні процеси вважаються несприятливими і чому?
3. Чим зумовлений значний розвиток ерозійних процесів на території України?
4. Де і за яких умов розвиваються зсувні процеси, карстові явища?
5. Які несприятливі погодні умови та явища поширені на території України?
6. Як оцінюється екологічна ситуація в Україні?
7. Які регіони характеризуються найбільш напруженою екологічною ситуацією?
8. Які природоохоронні проблеми характерні для вашої області (району)? Як вони вирішуються?

## Перелік рекомендованої літератури

1. Маринич О.М., Шищенко П.Г. Фізична географія України. Київ : Знання, 2006.
2. Гродзинський М.Д. Ландшафтознавство: Навчальний посібник / М.Д. Гродзинський, О.В. Савицька; КНУТШ. – Київ: Київський університет, 2008.
3. Міхелі С.В. Основи ландшафтознавства. – Київ - Кам'янець-Подільський: Абетка-Нова, 2002.
4. Стецюк В.В., Ковальчук І.П. Основи геоморфології/ за ред. О.М. Маринича. - К.: Вища школа, 2005.
5. Комплексний атлас України. Київ – ДНВП «Картографія», 2005.
6. Національний атлас України / [гол. ред. Л.Г. Руденко]. Київ : ДНВП «Картографія», 2007.
7. Рельєф України. Навчальний посібник / Б.О. Вахрушев, І.П. Ковальчук, О.О. Комлев, Я.С. Кравчук, Е.Т. Палієнко, Г.І. Рудько, В.В. Стецюк. Київ : Видавничий Дім «Слово», 2010.
8. Клімат України / За ред. В.М. Ліпінського, В.А. Дячука, В.М. Бабіченко. К.: Вид-во Раєвського, 2003.
9. Жупанський Я.І. Історія географії в Україні. – Львів : Світ, 1997.
10. Заставний Ф.Д. Географія України: у 2-х книгах. – Львів: Світ, 1994.
11. Булава Л.М. Географічне положення, рельєф і геологічна будова України. [Електронний навчальний посібник]. – Полтава: ПДПУ, 2008.
12. Коротун І.М., Коротун А.К., Коротун С.І. Природні умови та ресурси України : Навчальний посібник. Рівне : Видавництво УДАГВ, 1997.
13. Байцар А.Л. Фізична географія України : Навчально-методичний посібник / А.Л. Байцар. – Львів : ЛНУ імені Івана Франка, 2012.
14. Географічна енциклопедія України: У 3 т. / За ред. О. М. Маринич. К., 1989. Т.1; 1990. Т.2; 1993. Т.3.
15. Корнус А.О. Фізична географія України: Методичні вказівки до виконання лабораторних робіт та контролю самостійної роботи студентів. – Ч.1. – Суми: Вид-во СумДПУ імені А.С. Макаренка, 2015.
16. Паранько І.С. Геолого-географічна історія України : навч. посіб. / І.С. Паранько, С.В. Ярков - Кривий Ріг : Видав. дім, 2006.
17. Паранько І.С. Мінерально-сировинний потенціал України : навч. посіб. / І.С. Паранько, Л.В. Бурман, С.В. Ярков - Кривий Ріг : Видав. дім, 2011.
18. Польчина СМ. Ґрунтознавство. Головні типи ґрунтів. Ч. 1, 2. – Чернівці: Рута, 2000, 2001.

## Питання підсумкового контролю

1. Фізико-географічне положення, крайні точки і кордони України.
2. Історія фізико-географічних досліджень в Україні.
3. Основні завдання фізичної географії України на сучасному етапі.
4. Орографічна характеристика території України. Сейсмічність і вулканізм.
5. Геологічна будова України. Древня та молоді платформи. Складчасті області.
6. Історія геологічного розвитку території України.
7. Геоморфологічна будова рівнинної частини України. Геоморфологічні рівні. Морфоструктури і морфоскульптури України. Географія морфоскульптур.
8. Горючі корисні копалини України.
9. Негорючі корисні копалини України (рудні, нерудні).
10. Взаємодія основних кліматоутворюючих факторів на території України.
11. Особливості формування клімату України.
12. Кліматичне районування території України.
13. Внутрішні води України (характеристика основних річкових басейнів).
14. Характеристика річкової сітки України, гідрологічного, гідрохімічного і термічного режиму річок.
15. Внутрішні води України (озера, болота і підземні води, штучні водойми).
16. Ґрунтовий покрив України і широтні закономірності його поширення.
17. Рослинний покрив України і широтні закономірності його поширення.
18. Вертикальна зональність ґрунтово-рослинного покриву в межах України.
19. Неприятливі фізико-географічні процеси та їх поширення по території України.
20. Ландшафти України. Ландшафтотвірні чинники і класифікація ландшафтів.
21. Фізико-географічне районування території України. Принципи, методи і одиниці районування
22. Екологічні проблеми України та основні напрямки їх вирішення.
23. Зона мішаних лісів.
24. Геологічна будова, рельєф і кліматичні особливості лісостепової зони. Походження лісостепових ландшафтів.
25. Степова зона України.
26. Фізико-географічна характеристика Українських Карпат та Гірського Криму.
27. Фізико-географічна характеристика Азовського моря.
28. Фізико-географічна характеристика Чорного моря.

## Додаток 1

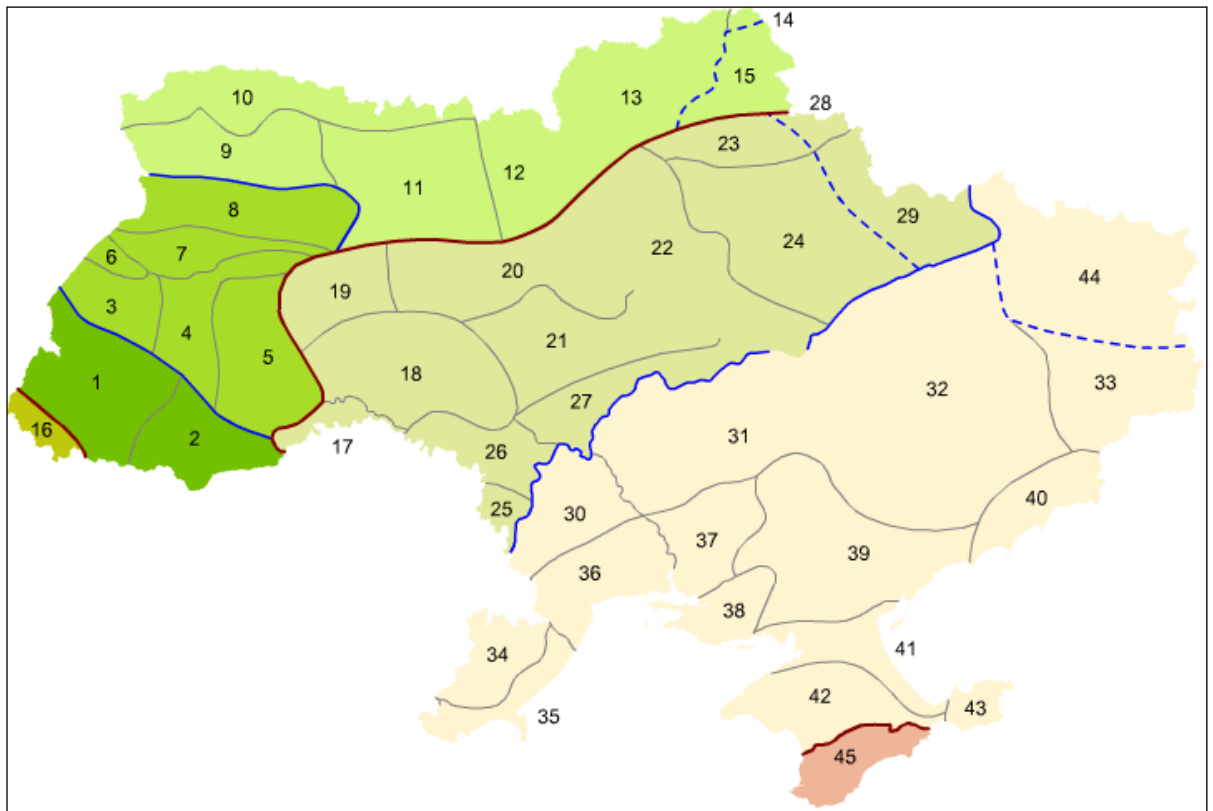


Схема геоботанічного районування України

	Межі областей (зон)
	Межі провінцій
	Межі підпровінцій
	Межі округів

### Європейська широколистянолісова область (зона)

Карпатсько-альпійська гірська провінція лісів та високогірної рослинності

Східнокарпатська підпровінція листяних та хвойних лісів і високогірної рослинності

- 1 Верховинсько-Бескидський округ звичайнодубових, букових, модринових та ялинових лісів і післялісових луків
- 2 Мармаросько-Чорногірсько-Свидовецький округ скельно- та звичайнодубових, букових, модринових та ялинових лісів, субальпійської та альпійської рослинності

Центральноєвропейська провінція широколистяних лісів

Південнопольсько-Західноподільська підпровінція широколистяних лісів, луків, лучних степів та евтрофних боліт

- 3 Сандомирсько-Верхньодністровський округ дубових, дубово-соснових лісів, луків та евтрофних боліт
- 4 Опільсько-Кременецький округ букових, грабово-дубових лісів, справжніх та остепнених луків та лучних степів
- 5 Покутсько-Медобірський округ букових, грабово-дубових і дубових лісів, справжніх та остепнених луків і лучних степів
- 6 Розтоцький округ букових, буково-соснових, дубово-соснових, ялицевих та дубових лісів, заплавних луків і евтрофних боліт
- 7 Малополіський округ грабово-дубових, соснових лісів, заплавних луків та евтрофних боліт



8 Люблінсько-Волинський округ грабово-дубових, дубових лісів і остепнених луків

Східноєвропейська (сарматська) провінція хвойно-широколистяних та широколистяних лісів

Поліська підпровінція хвойно-широколистяних лісів

9 Західнополіський округ дубово-соснових, соснових, грабово-дубових лісів, заплавних луків та евтрофних боліт

10 Верхньоприп'ятський округ соснових, вільхових, ялинових (фрагментарно) лісів, заплавних луків та оліго-, мезо-, евтрофних боліт

11 Центральнополіський округ грабово-дубових, дубових, дубово-соснових лісів, заплавних луків та евтрофних боліт

12 Київський правобережний округ грабово-дубових, дубово-соснових лісів, заплавних луків та евтрофних боліт

13 Лівобережнополіський округ дубово-соснових, дубових, соснових лісів, заплавних луків і евтрофних боліт

14 Неруссо-Деснянський округ дубово-соснових, соснових, липово-дубових лісів, заплавних луків, мезо- та евтрофних боліт

Середньоруська підпровінція листяних лісів

15 Присеймський округ липово-дубових, кленово-липово-дубових і дубових лісів, луків та евтрофних боліт

#### **Євразійська степова область**

Лісостепова підобласть (зона)

Паннонська провінція геліофільних та неморальних лісів. Остепнених луків та лучних степів

16 Закарпатський округ скельнодубових та звичайнодубових лісів і остепнених луків

Східноєвропейська лісостепова провінція дубових лісів, остепнених луків та лучних степів

Українська лісостепова підпровінція

17 Бессарабський округ дубових та букових лісів, остепнених луків і лучних степів

18 Центральноподільський округ грабово-дубових та дубових лісів і суходільних луків

19 Північноподільський округ грабово-дубових, дубових лісів, остепнених луків та лучних степів

20 Північний Правобережнопридніпровський округ грабово-дубових, дубових лісів, остепнених луків та лучних степів

21 Центральний Правобережнопридніпровський округ грабово-дубових, дубових лісів та лучних степів

22 Лівобережнодніпровський округ липово-дубових, грабово-дубових, соснових (на терасах) лісів, луків, галофітної та болотної рослинності

23 Північний лівобережний округ липово-дубових лісів та остепнених луків

24 Полтавський округ липово-дубових, соснових, дубово-соснових лісів, остепнених луків, лучних степів та евтрофних боліт

25 Південнокодринський округ пухнасто- та звичайнодубових лісів і різнотравно-злакових степів

26 Південноподільський округ дубових лісів та лучних степів

27 Південний Правобережнопридніпровський округ дубових лісів та лучних степів

Середньоруська лісостепова підпровінція

28 Сумський округ кленово-липово-дубових, дубових лісів та лучних степів

29 Харківський округ дубових, липово-дубових лісів та лучних степів

## **Степова підобласть (зона)**

 Понтична степова провінція


Чорноморсько-Азовська степова підпровінція

- 30 Дністровсько-Бузький округ різнотравно-злакових степів та байрачних лісів
- 31 Бузько-Дніпровський (Криворізький) округ різнотравно-злакових степів, байрачних лісів та рослинності гранітних відслонень
- 32 Самарський лівобережний округ різнотравно-злакових степів, байрачних лісів та засолених луків
- 33 Донецький лісостеповий округ дубових лісів, лучних та різнотравно-злакових і петрофітних степів
- 34 Саратський округ різнотравно-злакових степів
- 35 Дунайсько-Дністровський округ злакових та полиново-злакових степів і плавнів
- 36 Одеський округ злакових та полиново-злакових степів, засолених луків, солончаків і рослинності карбонатних відслонень
- 37 Бузько-Інгульський округ злакових степів, подових луків і рослинності вапнякових відслонень
- 38 Нижньодніпровський округ піщаних степів, пісків та плавнів
- 39 Дніпровсько-Азовський округ злакових і полиново-злакових степів та подових луків
- 40 Приазовський округ різнотравно-злакових степів та рослинності гранітних відслонень
- 41 Присиваський округ полиново-злакових степів, солонців і солончаків
- 42 Центральнокримський округ різнотравно-злакових та злакових степів
- 43 Керченсько-Таманський округ різнотравно-злакових і злакових степів, солончаків та рослинності карбонатних відслонень

Середньодонська степова підпровінція

- 44 Сіверськодонецький округ різнотравно-злакових степів, байрачних дубових лісів та рослинності крейдяних відслонень (томілярів)

**Середземноморська область склерофільних лісів, маквісу, шибляку, фриган і томілярів**

 Субсередземноморська підобласть (зона) листопадних лісів, псевдомаквісу, шибляку та томілярів

Кримсько-Новоросійська підпровінція геміксерофільних та неморальних лісів, гірських степів і томілярів

- 45 Гірськокримський округ хвойних та широколистяних неморальних та геміксерофільних лісів, степів і томілярів

## Додаток 2

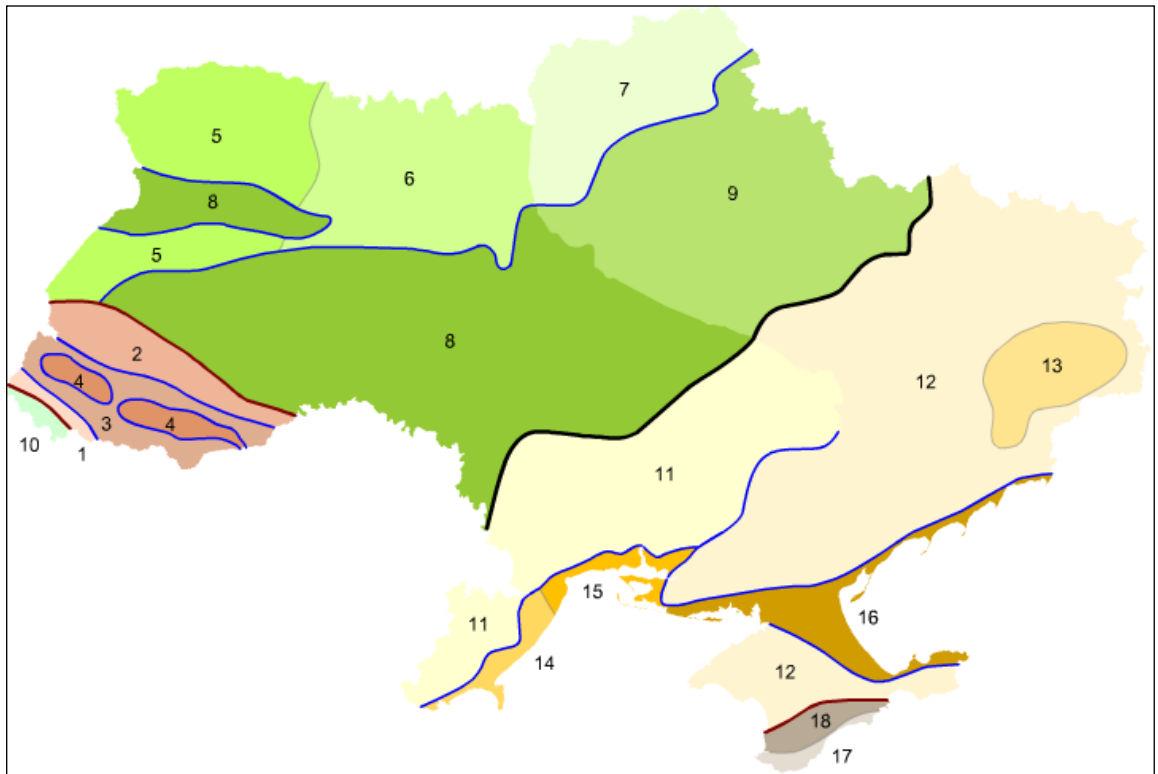


Схема зоогеографічного районування України

	Межі підобластей
	Межі районів, округів, провінцій
	Межі ділянок
	Межі підділянок

### Палеоарктична область

Бореальна Європейсько-Сибірська підобласть

Європейсько-Західносибірська провінція

Центральноевропейський, Європейський округ

Карпатський район

- 1 Західнопередгірська ділянка
- 2 Східнопередгірська ділянка
- 3 Гірсько-лісова ділянка
- 4 Полонинська ділянка

Східноєвропейський округ

Район мішаного, листяного лісу та лісостепу

Ділянка Східноєвропейського мішаного лісу

- 5 Підділянка Західного (Волинського) та Малого Полісся
- 6 Підділянка Центрального (Житомирського та Київського) Полісся
- 7 Підділянка Східного (Чернігівського та Новгород-Сіверського) Полісся

Ділянка Східноєвропейського листяного лісу та лісостепу

- 8 Дністровсько-Дніпровська (Правобережна) підділянка
- 9 Лівобережна Дніпровська підділянка

## **Середземно-Центральноазійська підобласть**

Степова провінція

Придунайський округ

Притисянський район

**10** Закарпатська ділянка

Понтійський округ

Азово-Чорноморський район

**11** Західна степова (Північночорноморська) ділянка

**12** Західна степова (Приазовська) ділянка

**13** Донецька підділянка

Азово-Чорноморська ділянка (річкових долин і морських узбереж)

**14** Дунайсько-Дністровська підділянка

**15** Дністровсько-Бузька підділянка

**16** Сивасько-Приазовська підділянка

Середземноморська провінція

Середземноморський округ

Евксинський район

Південнокримська ділянка

**17** Кримська південноузбережна підділянка

**18** Кримська гірсько-лісова підділянка

### Додаток 3

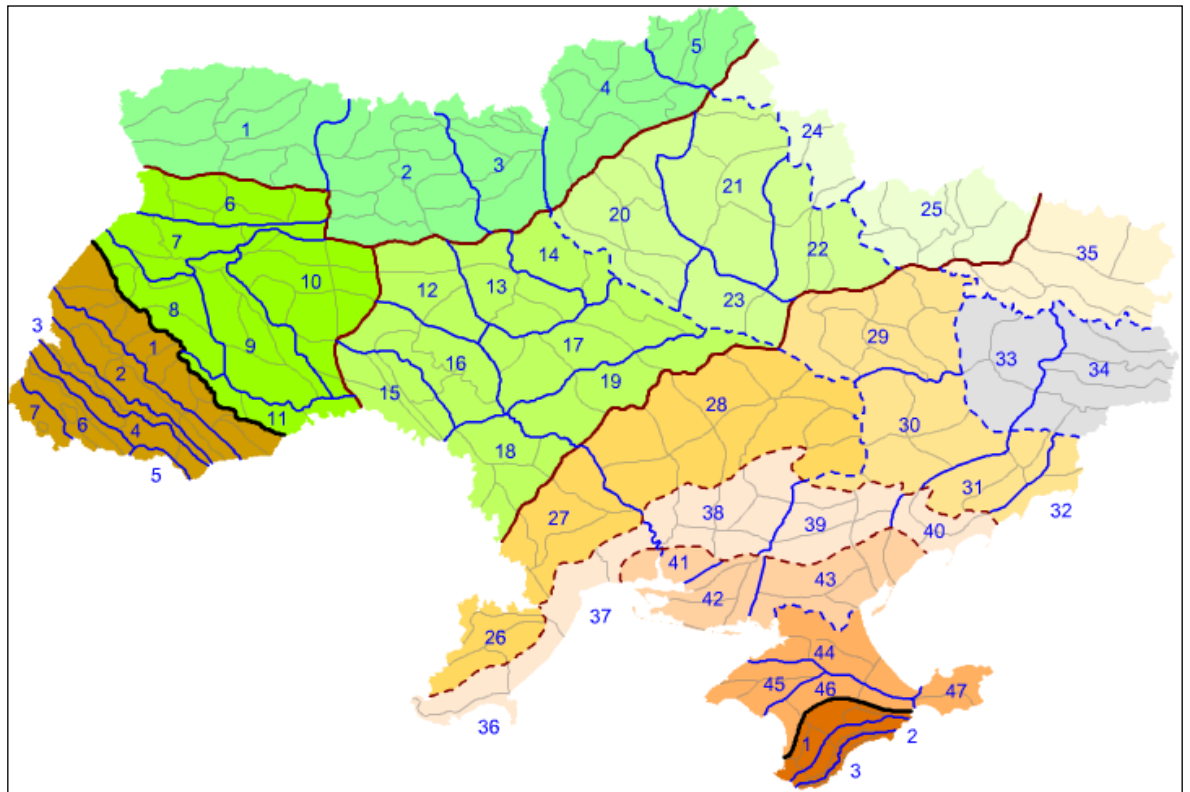


Схема фізико-географічного районування України

	Межі країн
	Межі зон
	Межі підзон
	Межі країв
	Межі областей
	Межі районів

#### Східноєвропейська рівнина

Зона мішаних (хвойношироколистяних) лісів

Поліський край

- 1 Область Волинського Полісся
- 2 Область Житомирського Полісся
- 3 Область Київського Полісся
- 4 Область Чернігівського Полісся
- 5 Область Новгород-Сіверського Полісся

#### Зона широколистяних лісів

Західноукраїнський край

- 6 Волинська височинна область
- 7 Область Малеого Полісся
- 8 Розтоцько-Опільська горбогірна область
- 9 Західноподільська височинна область
- 10 Середньоподільська височинна область
- 11 Прут-Дністровська височинна область

### **Лісостепова зона**

#### Подільсько-Придніпровський край

- 12 Північно-Західна Придніпровська височинна область
- 13 Північно-Східна Придніпровська височинна область
- 14 Київська височинна область
- 15 Придністровсько-Східноподільська височинна область
- 16 Середньобузька височинна область
- 17 Центральнопридніпровська височинна область
- 18 Південноподільська височинна область
- 19 Південнопридніпровська височинна область

#### Лівобережнодніпровський край

- 20 Північнопридніпровська терасова низовинна область
- 21 Північнополтавська височинна область
- 22 Східнополтавська височинна область
- 23 Південнопридніпровська терасова низовинна область

#### Східноукраїнський край

- 24 Сумська схилово-височинна область
- 25 Харківська схилово-височинна область

### **Степова зона**

#### Північностепова підзона

#### Дністровсько-Дніпровський край

- 26 Південномолдовська схилово-височинна область
- 27 Південноподільська схилово-височинна область
- 28 Південнопридніпровська схилово-височинна область

#### Лівобережнодніпровсько-Приазовський край

- 29 Орільсько-Самарська низовинна область
- 30 Кінсько-Ялинська низовинна область
- 31 Приазовська височинна область
- 32 Приазовська низовинна область

#### Донецький край

- 33 Західнодонецька схилово-височинна область
- 34 Донецька височинна область

#### Задонецько-Донський край

- 35 Старобільська схилово-височинна область

#### Середньостепова підзона

#### Причорноморський середньостеповий край

- 36 Задністровсько-Причорноморська низовинна область
- 37 Дністровсько-Бузька низовинна область
- 38 Бузько-Дніпровська низовинна область
- 39 Дніпровсько-Молочанська низовинна область
- 40 Західноприазовська схилово-височинна область

#### Південностепова (сухостепова) підзона

#### Причорноморсько-Приазовський край

- 41 Нижньобузько-Дніпровська низовинна область
- 42 Нижньодніпровська терасово-дельтова низовинна область

43 Присивасько-Приазовська низовинна область

Кримський степовий край

44 Присивасько-Кримська низовинна область

45 Тарханкутська височинна область

46 Центральнокримська височинна область

47 Керченська горбисто-пасмова область

#### **Карпати**

Гірський край - Українські Карпати

1 Передкарпатська височинна область

2 Зовнішньокарпатська область

3 Вододільноверховинська область

4 Полонинсько-Чорногірська область

5 Мармароська область

6 Вулканічно-міжгірно-улоговинна область

7 Закарпатська низовинна область

#### **Кримські гори**

Кримський гірський край

1 Передгірнокримська область

2 Гірсьокримська область

3 Південнобережнокримська область